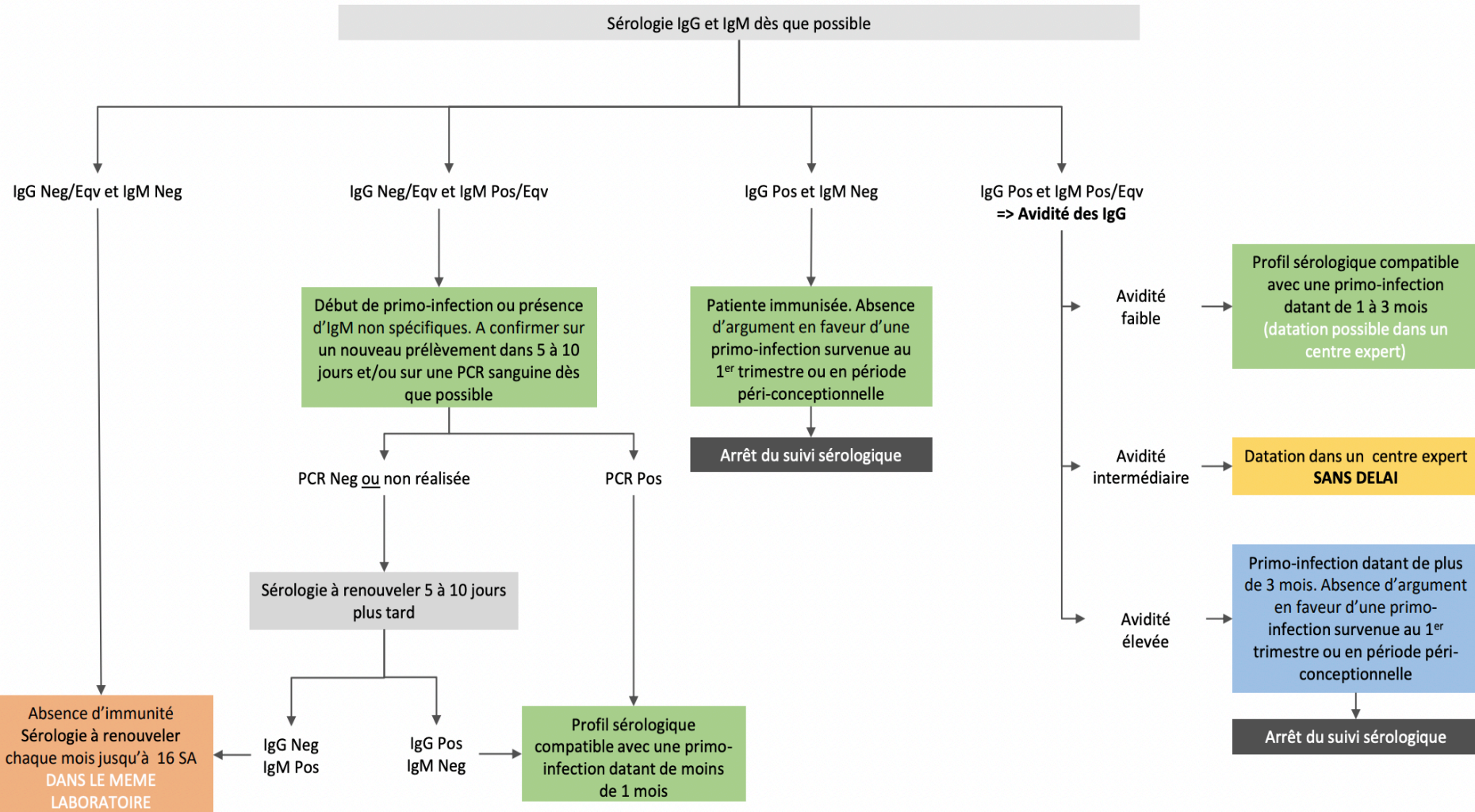


Annexe Interprétation des sérologies

Femme < 16 SA statut CMV négatif ou inconnu



Femme > 16 SA statut CMV négatif ou inconnu

Pas de suivi sérologique ni moléculaire

Une sérologie CMV faite après 16 SA ne permet pas d'exclure avec une sensibilité suffisante la survenue d'une primo-infection du 1^{er} trimestre ou en période péri-conceptionnelle

Si volonté de rattrapage du dépistage

Prescrire la sérologie sur un sérum de début de grossesse (ne pas faire de dépistage après 16 SA)